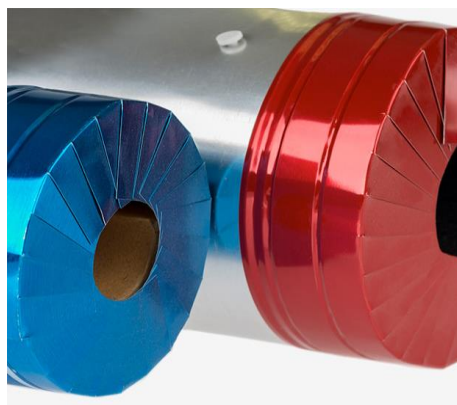


TERMINALI ALU

Scheda tecnica

Per completare il rivestimento del foglio in PVC sono disponibili i terminali, utilizzati quale rifinitura delle testate delle condotte isolate.



Materiale: alluminio puro 1050 H19

Caratteristiche:

- È resistente agli acidi, alle basi, ai sali e agli olii.
- È resistente alla corrosione perché al contatto con aria e umidità l'alluminio crea uno strato protettivo naturale di ossido.
- Neutrale dal punto di vista fisiologico e batterico.
- Ecosostenibile
- Nessune conseguenze dannose alla rimozione dell'alluminio.
- Assolutamente ermetico a gas e vapore acqueo.

Colori:

Sono disponibili nei colori alluminio naturale, grigio Isogenopak, rosso, blu e nero per la distinzione delle condotte calde in andata e fredde di ritorno, e per le condotte che trasportano altri fluidi.

Dati tecnici:

Proprietà	Unità	Valore
Spessore	mm	0,16 (+/-6%) DIN 546-3 e/o 485-3
Larghezza	mm	45
		50
		55
		60
		80
		90
		100
		110
		120
130		
140		
toleranza	mm	+/- 0,02 spessore
		+/- 0,01 larghezza
Lunghezza	m	5 e 10
Classe fuoco	Classe 0 [ITA], melting point 650°C	

Il contenuto di questo foglio tecnico serve esclusivamente a dare una guida all'utilizzatore e non deve pertanto costituire garanzia. È importante valutare attentamente l'uso finale del prodotto prima che lo stesso venga utilizzato e prima che lo stesso venga commercializzato. Tale valutazione deve tener conto anche delle tolleranze implicite nella grammatura e nell'adesione in genere. Poiché l'applicazione del nostro prodotto è effettuata al di fuori del nostro controllo non ci riteniamo responsabili dei risultati ottenuti e nessuna garanzia diretta o indiretta può essere data.