

**CONNECT  
ZINC-  
MAGNESIUM**



**METALSTAMPI**

## SISTEMI DI FISSAGGIO

## CONNECT ZINCO MAGNESIO

1

Rispetto della marcatura CE obbligatoria per legge sul prodotto, secondo la norma Europea EN 13964 (determinazione del carico ammissibile per controsoffitti con capacità portante).

2

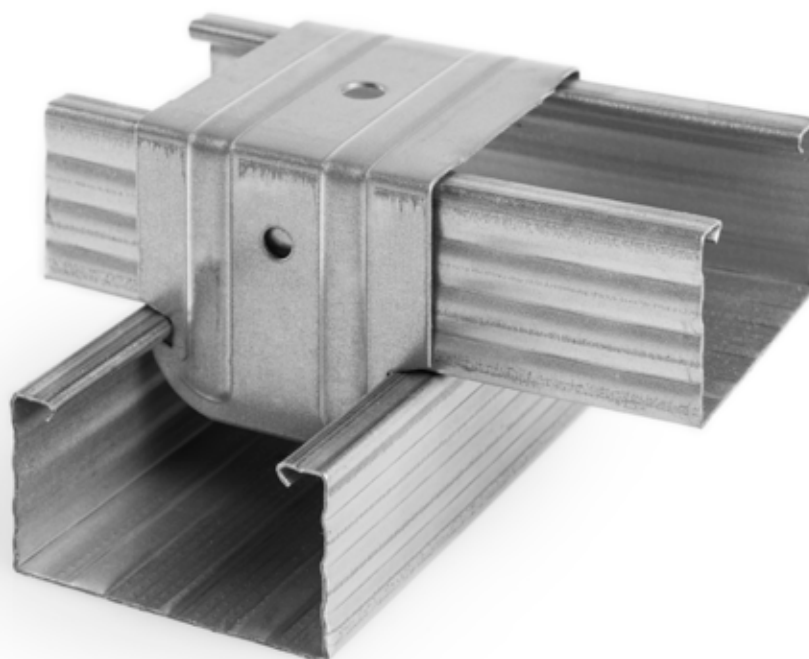
Test di marcatura effettuati con il kit completo da profili ed accessori Metalstampi (maggiori garanzie sui valori di carico ammissibile).

3

Impiego di acciaio con rivestimento superficiale in zinco-magnesio ad alta resistenza alla corrosione (mediamente 4 volte in più rispetto allo standard di pari copertura) ottenuto da particolari procedimenti produttivi addizionati con magnesio.

4

Potere autocicatrizante dell'acciaio con rivestimento in zinco-magnesio nelle zone di taglio e foratura delle viti.



## CARATTERISTICHE DEL PRODOTTO



Test in nebbia salina  
500 ore bordi scoperti  
zinco standard



Test in nebbia salina  
500 ore bordi scoperti  
zinco-magnesio

### Confronto tra prodotti e relativa resistenza in nebbia salina

prodotto	spessore rivestimento		ore di resistenza in nebbia salina necessarie per raggiungere la ruggine rossa	resistenza assoluta in ore/ $\mu$ m di rivestimento	durezza del rivestimento al graffio in HV
	g/mq	$\mu$ m			
<b>zinco standard</b>	Z 140	10	180	18	70
<b>zinco-magnesio</b>	ZM 120	8	720	90	140-170

# STAFFA IN ZINCO-MAGNESIO

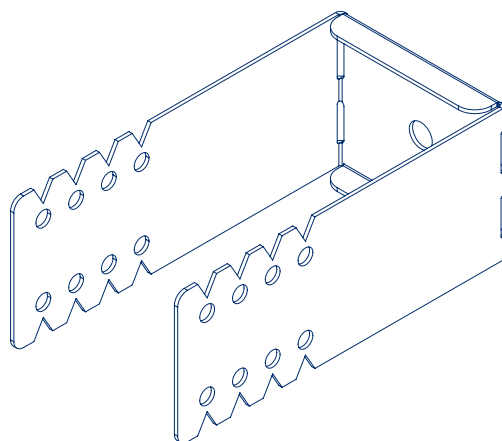
## 48x50/100/150/200

Prodotto costruito in acciaio zincato con rivestimento superficiale in zinco-magnesio (Zn-Mg) ad alta resistenza alla corrosione, spessore 1 mm a norma EN 10143 e EN 10346 da utilizzarsi nella costruzione di controsoffitti e/o contropareti, con distanziamento base profilato-superficie da 50 mm a 200 mm. L'inserimento nell'orditura metallica avviene per accoppiamento staffa-profilato alla quota prestabilita mediante l'utilizzo di viti per strutture. La parte in eccedenza della staffa si riposiziona girando verso l'interno parete le estremità della stessa.

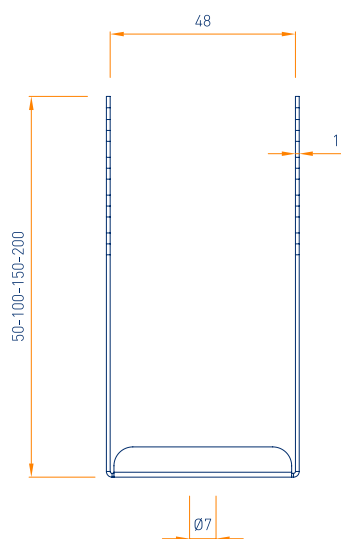
	Descrizione	Dimensioni e spessore mm	Peso kg per confezione	Applicazione	Contenuto confezione
	foro passante $\varnothing 7$	s 1		controsoffitto controparete	
<b>280/P050</b>	48x50		2,62		<b>50 pezzi totali</b> 1 confezione
<b>281/P050</b>	48x100		4,17		<b>50 pezzi totali</b> 1 confezione
<b>282/P020</b>	48x150		2,55		<b>20 pezzi totali</b> 1 confezione
<b>283/P020</b>	48x200		3,31		<b>20 pezzi totali</b> 1 confezione



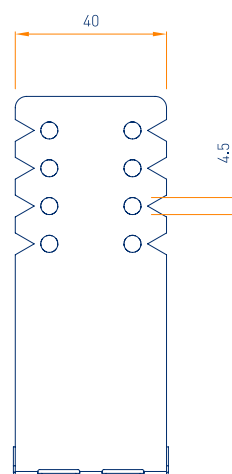
altre lunghezze su richiesta



assonometria  
scala 1:2



vista frontale  
scala 1:2



vista laterale  
scala 1:2

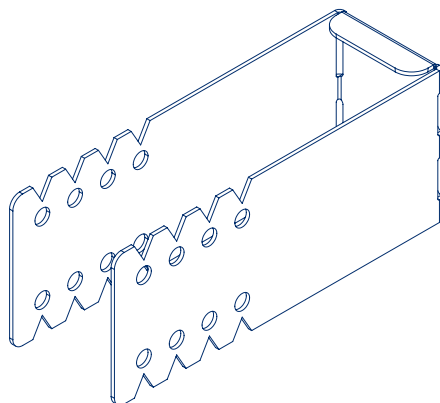
## STAFFA IN ZINCO-MAGNESIO

30x50/100/150/200

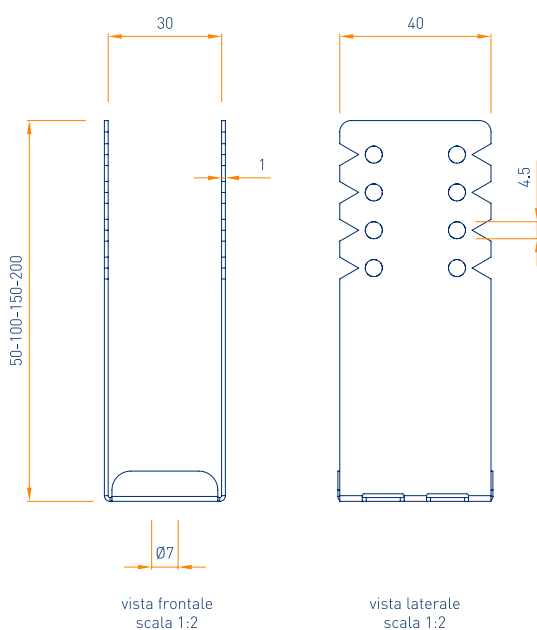
Prodotto costruito in acciaio zincato con rivestimento superficiale in zinco-magnesio (Zn-Mg) ad alta resistenza alla corrosione, spessore 1 mm a norma EN 10143 e EN 10346 da utilizzarsi nella costruzione di controsoffitti e/o contropareti, con distanziamento base profilato-superficie da 50 mm a 200 mm. L'inserimento nell'orditura metallica avviene per accoppiamento staffa-profilato alla quota prestabilita mediante l'utilizzo di viti per strutture. La parte in eccedenza della staffa si riposiziona girando verso l'interno parete le estremità della stessa.

	Descrizione	Dimensioni e spessore mm	Peso kg per confezione	Applicazione	Contenuto confezione
	foro passante $\varnothing 7$	s 1		controsoffitto controparete	
<b>290/P050</b>	30x50		2,27		<b>50 pezzi totali</b> 1 confezione
<b>291/P050</b>	30x100		3,77		<b>50 pezzi totali</b> 1 confezione
<b>292/P020</b>	30x150		2,37		<b>20 pezzi totali</b> 1 confezione
<b>293/P020</b>	30x200		3,15		<b>20 pezzi totali</b> 1 confezione

altre lunghezze su richiesta



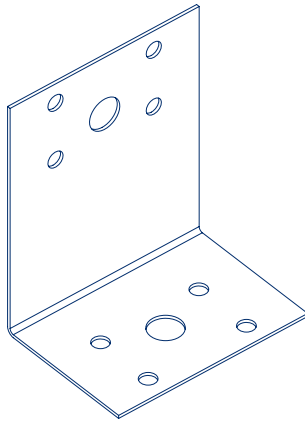
assonometria  
scala 1:2



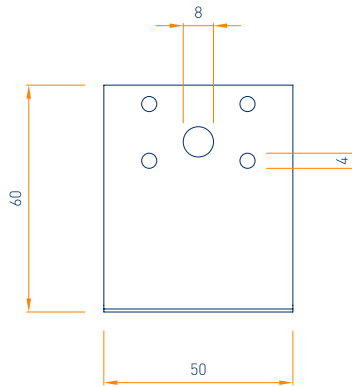
## SQUADRA

Prodotto costruito in acciaio zincato spessore con rivestimento superficiale in zinco-magnesio (Zn-Mg) ad alta resistenza alla corrosione, spessore 0,8 mm o 1 mm a norma EN 10143 e EN 10346 da utilizzarsi nella costruzione di contropareti, con distanziamento base profilato-parete di 60 mm o di 120 mm. L'inserimento nell'orditura metallica avviene per accoppiamento staffa-profilato mediante l'utilizzo di viti per strutture.

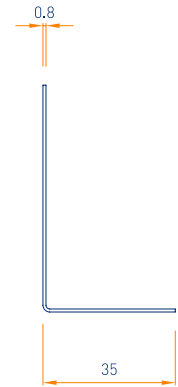
	Descrizione	Dimensioni e spessore mm	Peso kg per confezione	Applicazione	Contenuto confezione
<b>304/P100</b>	<b>squadra 60x35</b>	d 60x35 s 0,8	3,00	controparete	<b>100 pezzi totali</b> 1 confezione



assonometria  
scala 1:2



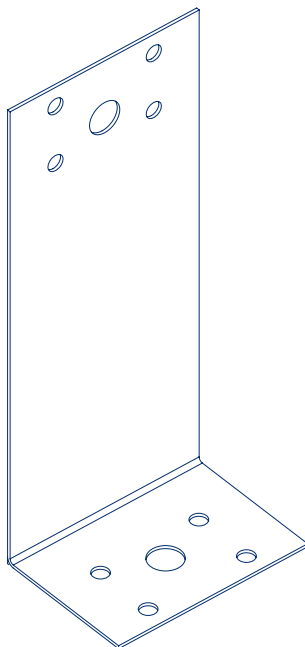
vista frontale  
scala 1:2



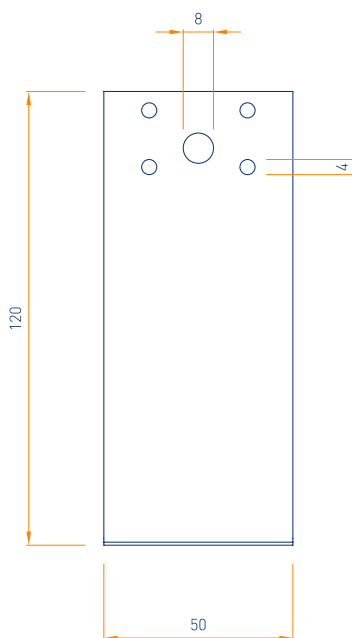
vista laterale  
scala 1:2

**305/P100**

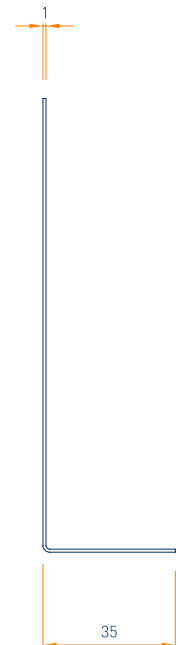
<b>squadra 120x35</b>	d 120x35 s 1	4,20	controparete	<b>100 pezzi totali</b> 1 confezione
-----------------------	-----------------	------	--------------	---



assonometria  
scala 1:2



vista frontale  
scala 1:2



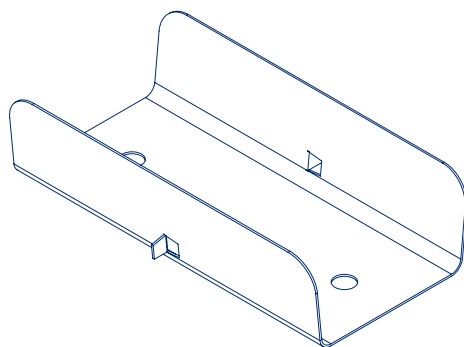
vista laterale  
scala 1:2

## GIUNTO LONGITUDINALE IN ZINCO-MAGNESIO

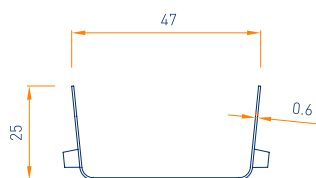
Prodotto costruito in acciaio zincato con rivestimento superficiale in zinco-magnesio [Zn-Mg] ad alta resistenza alla corrosione, spessore 0,6 mm a norma EN 10143 e EN 10346 da utilizzarsi nella costruzione di controsoffitti e/o contropareti per il collegamento di profilati della stessa sezione. L'inserimento nell'orditura metallica avviene per slittamento, premendo il prodotto contro il profilato.

**300/P100**

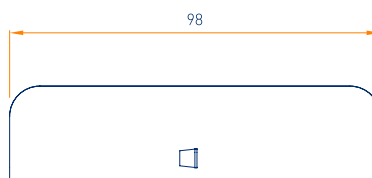
Descrizione	Dimensioni e spessore mm	Peso kg per confezione	Applicazione	Contenuto confezione
giunto longitudinale	d 27 s 0,6	4,70	controsoffitto controparete	<b>100 pezzi totali</b> 1 confezione
C/27/48/27				



assonometria  
scala 1:2



vista frontale  
scala 1:2

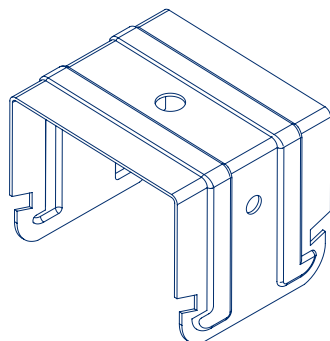


vista laterale  
scala 1:2

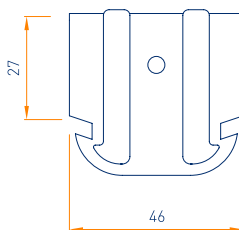
## GANCIO UNIONE ORTOGONALE A SCATTO IN ZINCO-MAGNESIO

Prodotto costruito in acciaio zincato con rivestimento superficiale in zinco-magnesio (Zn-Mg) ad alta resistenza alla corrosione, spessore 0,8 mm a norma EN 10143 e EN 10346 da utilizzarsi nella costruzione di controsoffitti a doppia struttura. L'inserimento nell'orditura metallica secondaria, bloccando insieme la primaria, avviene per incastro premendo il prodotto contro il profilato.

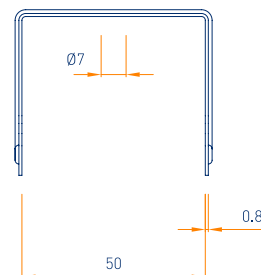
	Descrizione	Dimensioni e spessore mm	Peso kg per confezione	Applicazione	Contenuto confezione
<b>301/P100 BA</b>	<b>gancio unione ortogonale a scatto</b>	d 27 s 0,8	4,80	controsoffitto	<b>100 pezzi totali</b> 1 confezione
	C/27/48/27				



assonometria  
scala 1:2



vista frontale  
scala 1:2



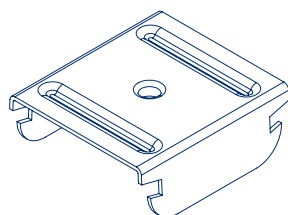
vista laterale  
scala 1:2



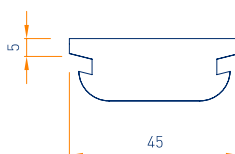
## GANCIO DISTANZIATORE IN ZINCO-MAGNESIO

Prodotto costruito in acciaio zincato con rivestimento superficiale in zinco-magnesio (Zn-Mg) ad alta resistenza alla corrosione, spessore 1 mm a norma EN 10143 e EN 10346 da utilizzarsi nella costruzione di controsoffitti e/o contropareti, con distanziamento profilato-superficie di 5 mm. L'inserimento nell'orditura metallica avviene per incastro, premendo il prodotto contro il profilato.

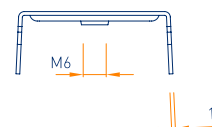
	Descrizione	Dimensioni e spessore mm	Peso kg per confezione	Applicazione	Contenuto confezione
<b>302/P100 BA</b>	<b>gancio distanziatore foro filettato M6</b>	d 5 s 1	3,10	controsoffitto controparete	<b>100 pezzi totali</b> 1 confezione
	C/15/48/15				
	C/27/48/27				



assonometria  
scala 1:2



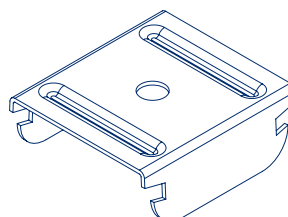
vista frontale  
scala 1:2



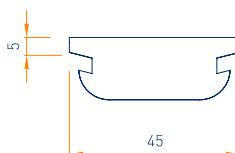
vista laterale  
scala 1:2

**303/P100 BA**

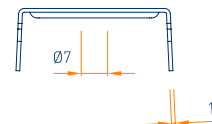
	<b>gancio distanziatore foro passante Ø 7</b>	d 5 s 1	3,10	controsoffitto controparete	<b>100 pezzi totali</b> 1 confezione
	C/15/48/15				
	C/27/48/27				



assonometria  
scala 1:2



vista frontale  
scala 1:2



vista laterale  
scala 1:2

# NOTE IMPORTANTI PER L'UTILIZZO E LO STOCCAGGIO DEI PRODOTTI

## Marcatura CE

Si precisa che ogni prodotto fa parte di un kit di sospensione/collegamento, per la congiunzione al sistema di fissaggio superiore ed all'elemento di supporto, nei sistemi costruttivi a secco, **per l'impiego all'interno di edifici**. I vari componenti sono individuati nel catalogo e nel listino dalla dicitura CE.

**Ogni prodotto è provvisto di Dichiarazione di Prestazione (DOP).**

**Reazione al fuoco: classe A1.**

**Durabilità: classe B** (Componenti dell'edificio esposti a un'umidità relativa variabile fino al 90% e a temperature variabili fino a 30 °C ma **senza agenti inquinanti corrosivi, eccetto i prodotti in classe C5-M**).

## Consigli per lo stoccaggio dei profili

Immagazzinare i pacchi in luoghi coperti con un'atmosfera relativamente secca ed ad una temperatura il più costante possibile, al fine di evitare fenomeni di condensa che possono ridurre lo strato di passivazione a protezione della superficie zincata.

Nell'eventuale immagazzinamento esterno (**sconsigliato**), utilizzare una copertura che assicuri perfettamente la protezione del materiale contro le intemperie (pioggia, nebbia, neve), avendo cura di porre i pacchi leggermente inclinati. Questa copertura deve comunque essere tale da consentire un'adeguata areazione (non mettendo a contatto diretto le due superfici), in modo che l'umidità non si depositi e crei fenomeni di condensa.