

KNAUF

ABBATTIAMO IL MURO
DELLE CONVENZIONI



Be certain,
choose **AQUAPANEL®**

AQUAPANEL®

DAI FORMA ALLA TUA IMMAGINAZIONE.

GIVE

DARE SPAZIO

Più sottile, più leggero, più forte e più versatile. E' questa la strada che devono seguire i materiali da costruzione. Ma questa EVOLUZIONE spesso è ostacolata dalle convenzioni, dalle tradizioni e dalle vecchie abitudini dure a morire.

La parete esterna Knauf, realizzata con la tecnologia **AQUAPANEL®**, rompe le convenzioni per dare vita a soluzioni che non avresti mai immaginato di poter progettare. Pareti che scorrono, che curvano e che lasciano più spazio a ciò che si trova dietro e davanti a loro. Pareti che ispirano nuove idee, modi rivoluzionari di pensare e metodi migliori per costruire.

SPACE

GIVE SPACE

PIU' SPESSE SONO LE PARETI
PIU' PICCOLE SONO LE STANZE
MINORE E' LO SPAZIO ABITABILE



Più sottile di un terzo rispetto alle pareti in mattoni o blocchi, la parete esterna Knauf consente di ottenere fino all'8% in più di spazio interno pur offrendo lo stesso valore U e la stessa efficienza energetica. Ciò significa maggiore spazio per progettare e per vivere.

La tecnologia **AQUAPANEL®** dà nuove forme allo spazio consentendo di realizzare in cantiere pareti con curvature fino a un metro di raggio.



Con il Sistema **AQUAPANEL**® Knauf fornisce soluzioni complete per realizzare il vostro progetto rendendo il montaggio più veloce e più conveniente.



LA PARETE ESTERNA KNAUF PERMETTE DI AVERE FINO ALL'8% IN PIU' DI SPAZIO ABITABILE

AQUAPANEL®
TECHNOLOGY INSIDE

Knaufl Gypsum Board

Knaufl Insulation Vapour Control Layer

Knaufl Metal Profile / Knaufl Insulation Stone Wool

AQUAPANEL® Tyvek Stucco Wrap™

AQUAPANEL® Cement Board Outdoor

AQUAPANEL® Joint Filler & Tape

AQUAPANEL® Exterior Basecoat with embedded mesh

AQUAPANEL® Basecoat Primer + finishing plaster



TO MORE ROOM

DAI SPAZIO
ALLA TUA IMMAGINAZIONE



Un po' di spazio in più dà la possibilità di fare crescere anche la creatività. Più leggerezza e versatilità dei materiali significa maggiore libertà e, per i progettisti, esprimere potenzialità maggiori rispetto alle aspettative.

La parete esterna Knauf, realizzata con la tecnologia **AQUAPANEL®** è il 75% più leggera rispetto alle pareti tradizionali, è la più sottile e adatta a realizzare forme curve. Ciò rende più semplice lavorare con forme particolari, controsoffitti e pareti monolitiche di grandi dimensioni.



DAI SPAZIO AL DOMANI



La parete esterna Knauf realizzata con la tecnologia **AQUAPANEL®** consente un'architettura più sostenibile grazie al peso ridotto, alla bassa massa e ad altri punti di forza.

Nonostante siano molto più sottili, queste pareti offrono la stessa efficienza prestazionale delle pareti tradizionali, anche grazie al sistema stratificato che consente uno spazio ulteriore per incrementare l'efficienza dell'isolamento.



SOLIDO, DUREVOLE E
RESISTENTE AGLI AGENTI ATMOSFERICI



La parete esterna Knauf, realizzata con la tecnologia **AQUAPANEL®**, è ideale per qualsiasi progetto in cui solidità e resistenza agli agenti atmosferici siano importanti.

Nonostante la loro dimensione ultra-slim le nostre pareti esterne sono robuste, durevoli e in grado di sopportare anche le condizioni atmosferiche più avverse. Sono disponibili in sistemi completi, pronti da installare e si montano più rapidamente delle tradizionali pareti in mattoni e blocchi.

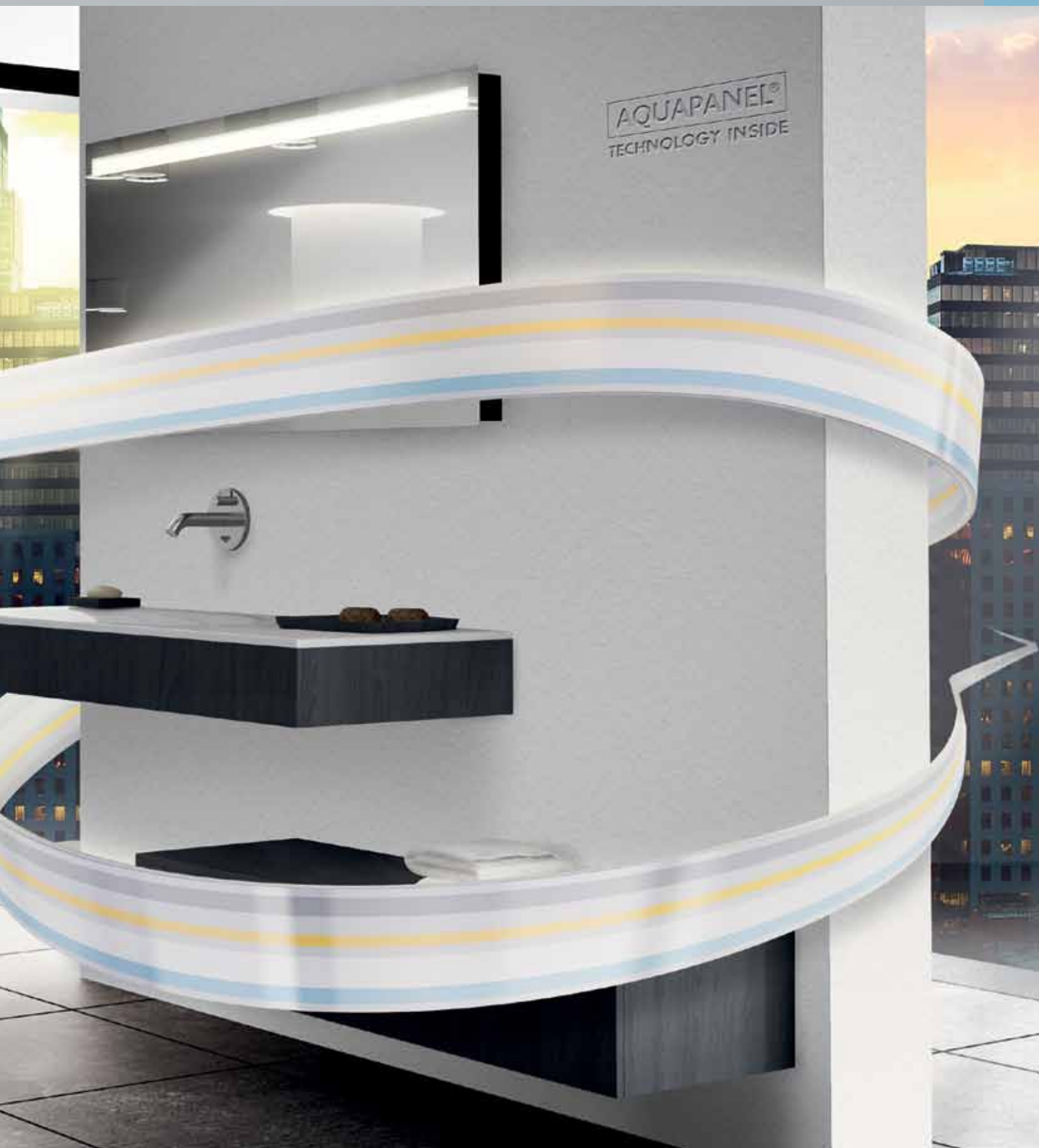


SOLUZIONI CREATIVE PER PARETI E SOFFITTI DI AMBIENTI UMIDI



Oltre alle soluzioni per pareti esterne, Knauf fornisce anche soluzioni per ambienti umidi resistenti all'acqua al 100% che possono essere utilizzate per qualsiasi situazione: per il bagno, la cucina, la sauna e la piscina coperta.

Grazie alla tecnologia **AQUAPANEL®** le soluzioni complete Knauf per ambienti umidi sono in grado di sopportare condizioni di estrema umidità senza ammorbidirsi o gonfiare; sono facili e veloci da installare.



DARE SPAZIO
PER VIVERE UNA VITA MOVIMENTATA



L'obiettivo di Knauf è quello di contribuire a creare edifici che danno alle persone lo spazio per crescere e respirare. La nostra tecnologia viene utilizzata in ogni tipo di applicazione: edifici per uffici, ospedali, alberghi, impianti sportivi e centri benessere.

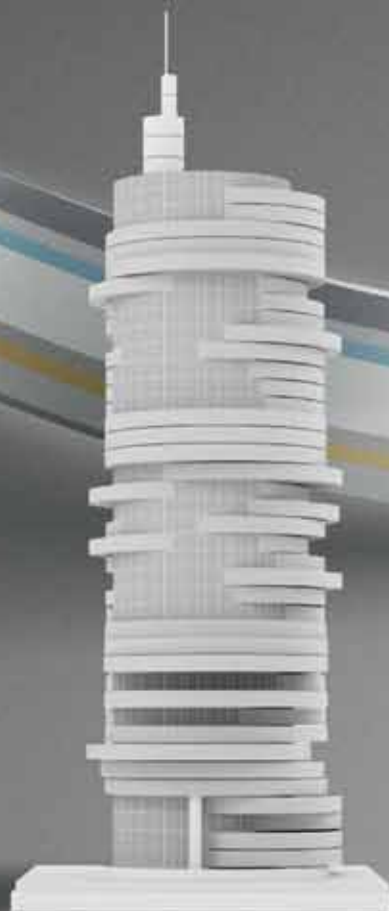
La parete esterna Knauf, realizzata con la tecnologia **AQUAPANEL®**, offre un ottimo comfort termico interno grazie all'isolamento incorporato. Questa soluzione garantisce un'eccellente resistenza al fuoco e prestazioni antisismiche, oltre ad elevata qualità di isolamento acustico per spazi abitativi e lavorativi più silenziosi.



PARETI MIGLIORI PER QUALSIASI SPAZIO IMMAGINABILE

Pubblico ▶

Il Sistema **AQUAPANEL**® offre agli studi impegnati nella progettazione di edifici pubblici una maggiore libertà nel realizzare linee curve e altri elementi di design. L'elevata resistenza al fuoco e le prestazioni antisismiche rendono gli edifici sicuri anche in zone soggette a terremoti.



◀ **Commerciale**

I tempi di costruzione più veloci e i materiali notevolmente più leggeri contribuiscono a ridurre i costi di investimento iniziali per gli edifici commerciali; inoltre una costruzione maggiormente sostenibile e le solide prestazioni termiche incrementano le credenziali dell'azienda in termini di impatto ambientale.

La parete esterna Knauf è l'ideale per qualsiasi edificio, a prescindere dalla sua collocazione o destinazione.

Perché? Perché la flessibilità del design, lo spazio extra, le possibilità estetiche, la resistenza all'acqua e le eccezionali prestazioni sono i vantaggi che rendono migliore qualsiasi edificio. La parete esterna Knauf, realizzata con la tecnologia **AQUAPANEL®**, offre questi vantaggi come nessun altro è in grado di fare.

◀ Residenziale

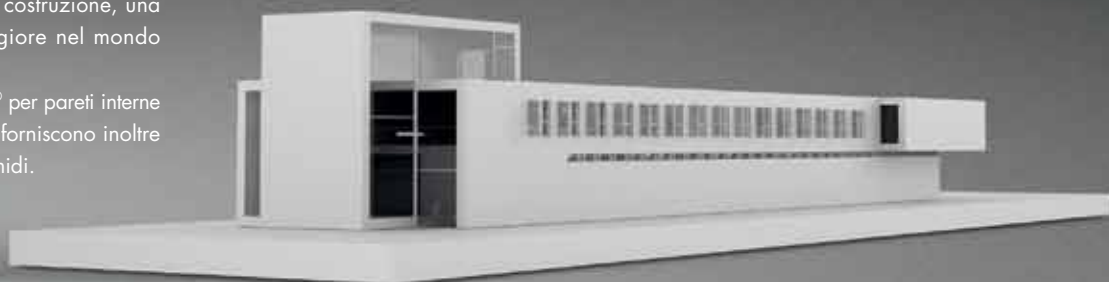
Le pareti esterne Knauf realizzate con la tecnologia **AQUAPANEL®** per edifici residenziali sono in grado di far ottenere spazi interni maggiori con conseguente incremento del reddito potenziale di locazione per unità costruita. I residenti possono godere di maggiore comfort grazie alle ottime prestazioni termiche e acustiche.



Industriale ▶

Fabbriche e magazzini beneficiano di una elevata durabilità e di tempi brevi di costruzione, una necessità oggi sempre maggiore nel mondo dell'industria.

I Sistemi Knauf **AQUAPANEL®** per pareti interne ed esterne resistenti all'acqua forniscono inoltre una protezione in ambienti umidi.



DAI SPAZIO
ALLE TUE IDEE PIÙ ARDITE



La parete esterna Knauf, realizzata con la tecnologia **AQUAPANEL®**, aiuta i progettisti a respingere il pensiero convenzionale e a innovare con maggior coraggio. Con materiali più leggeri e sottili le vecchie limitazioni si dissolvono e prendono vita con estrema facilità volte monolitiche e piani aggiuntivi, che sarebbero stati impossibili con i materiali da costruzione convenzionali.

Per coloro che investono nella costruzione, i sistemi Knauf offrono vantaggi in ogni fase, grazie a minori costi di investimento, tempi più brevi per la realizzazione dei ponteggi, 8% in più di superficie affittabile o vendibile, oltre a un design maggiormente attraente e sostenibile. Tutto ciò si aggiunge a un più rapido ritorno di investimento sull'edificio.



COSTRUZIONE PIÙ SEMPLICE,
PIÙ FORTE, PIÙ VELOCE E MIGLIORE



Le pareti esterne Knauf realizzate con la tecnologia **AQUAPANEL®**, offrono ai proprietari di immobili i vantaggi di elevate prestazioni ed efficienza energetica, contenendo i costi operativi al minimo. Offrono inoltre a progettisti e imprese fino ad un 27% in più di facilità e velocità di installazione.

Grazie alla rapidità di costruzione i sistemi Knauf consentono alle squadre di applicatori di muoversi agevolmente all'interno dell'edificio, dove possono lavorare anche durante l'inverno. Inoltre il peso ridotto e la forma sottile di queste pareti rendono più facile la logistica e contribuiscono alla sicurezza dei cantieri. Infine, progettisti e imprenditori beneficiano del vantaggio di colloquiare con un fornitore unico, referente per l'intero sistema parete, e di poter usufruire del servizio clienti Knauf che dà un supporto ampiamente riconosciuto.



ABU DHABI ANKARA **ATHEN** BARCELONA **BEJING** BELGRAD **BERLIN**
BRUSSELS **BUCHAREST** DOHA **DUBAI** GRAZ **HAMBURG** HELSINKI **HONG**

KONG ISTANBUL **JAKARTA** KIEV **KRAKOW** LONDON **LYON** MACAU **MADRID**
MALMÖ **MARSEILLES** MASDAR **MELBOURNE** MILAN **MINSK** MOSCOW

MUNICH OSLO **PARIS** PORTO **PORTO ALEGRE** PRAGUE **RIGA** SHANGHAI
SINGAPORE SOFIA **ST. PETERSBURG** STOCKHOLM **TEHERAN** TIRANA

DAI SPAZIO A TUTTO IL MONDO

TORINO VIENNA **VILNIUS** WARSAW **YOKOHAMA** ZAGREB **ABU DHABI**
ANKARA **ATHEN** BARCELONA **BEJING** BELGRAD **BERLIN** BRUSSELS

BUCHAREST DOHA **DUBAI** GRAZ **HAMBURG** HELSINKI **HONGKONG**
ISTANBUL **JAKARTA** KIEV **KRAKOW** LONDON **LYON** MACAU **MADRID**

MALMÖ **MARSEILLES** MASDAR **MELBOURNE** MILAN **MINSK** MOSCOW
MUNICH OSLO **PARIS** PORTO **PORTO ALEGRE** PRAGUE **RIGA** SHANGHAI
SINGAPORE SOFIA **ST. PETERSBURG** STOCKHOLM **TEHERAN** TIRANA
TORINO VIENNA **VILNIUS** WARSAW **YOKOHAMA** ZAGREB **ABU DHABI**

ANKARA **ATHEN** BARCELONA **BEJING** BELGRAD **BERLIN** BRUSSELS **BUCHAREST**
DOHA **DUBAI** GRAZ **HAMBURG** HELSINKI **HONGKONG** ISTANBUL **JAKARTA**
KIEV **KRAKOW** LONDON **LYON** MACAU **MADRID** MALMÖ **MARSEILLES**
MASDAR **MELBOURNE** MILAN **MINSK** MOSCOW **MUNICH** OSLO **PARIS**

PORTO **PORTO ALEGRE** PRAGUE **RIGA** SHANGHAI **SINGAPORE** SOFIA **ST. PETERSBURG** STOCKHOLM **TEHERAN** TIRANA **TORINO** VIENNA **VILNIUS**

WARSAW **YOKOHAMA** ZAGREB **ABU DHABI** ANKARA **ATHEN** BARCELONA **BEIJING** BELGRAD **BERLIN** BRUSSELS **BUCHAREST** DOHA **DUBAI** GRAZ

HAMBURG HELSINKI **HONGKONG** ISTANBUL **JAKARTA** KIEV **KRAKOW** LONDON **LYON** MACAU **MADRID** MALMÖ **MARSEILLES** MASDAR **MELBOURNE**

ARCHITETTI E IMPRENDITORI DI TUTTO IL MONDO STANNO ROMPENDO LE CONVENZIONE UTILIZZANDO LA PARETE ESTERNA KNAUF, REALIZZATA CON LA TECNOLOGIA **AQUAPANEL®**, PER CREARE EDIFICI PERFORMANTI PIÙ SPAZIOSI, PIÙ FANTASIOSI E MIGLIORI.

MILAN **MINSK** MOSCOW **MUNICH** OSLO **PARIS** PORTO **PORTO ALEGRE** PRAGUE **RIGA** SHANGHAI **SINGAPORE** SOFIA **ST. PETERSBURG** STOCKHOLM

TEHERAN TIRANA **TORINO** VIENNA **VILNIUS** WARSAW **YOKOHAMA** ZAGREB **ABU DHABI** ANKARA **ATHEN** BARCELONA **BEIJING** BELGRAD **BERLIN**

BRUSSELS **BUCHAREST** DOHA **DUBAI** GRAZ **HAMBURG** HELSINKI **HONGKONG** ISTANBUL **JAKARTA** KIEV **KRAKOW** LONDON **LYON** MACAU **MADRID** MALMÖ **MARSEILLES** MASDAR **MELBOURNE** MILAN **MINSK** MOSCOW **MUNICH** OSLO **PARIS** PORTO **PORTO ALEGRE** PRAGUE **RIGA** SHANGHAI

SINGAPORE SOFIA **ST. PETERSBURG** STOCKHOLM **TEHERAN** TIRANA **TORINO** VIENNA **VILNIUS** WARSAW **YOKOHAMA** ZAGREB **ABU DHABI** ANKARA **ATHEN** BARCELONA **BEIJING** BELGRAD **BERLIN** BRUSSELS **BUCHAREST** DOHA **DUBAI** GRAZ **HAMBURG** HELSINKI **HONGKONG** ISTANBUL **JAKARTA** KIEV

ALLIANZ ARENA
- MONACO, GERMANIA

DUE GRANDI SQUADRE
ALL'INTERNO DI UNO STADIO MAGNIFICO
E RESISTENTE ALLE INTERPERIE



L'Allianz Arena di Monaco di Baviera ospita non solo una, ma ben due squadre di calcio leggendarie, l'FC Bayern München e il TSV 1860 München. Quando lo stadio futuristico fu costruito, gli architetti svizzeri Herzog & de Meuron avevano bisogno di una soluzione per la facciata che fosse accessibile e che consentisse sia di risparmiare tempo che di realizzare la struttura nella forma di un involucro resistente alle intemperie.

La parete esterna Knauf realizzata con la tecnologia **AQUAPANEL®** fu la scelta più ovvia, poiché significava la massima certezza possibile in fatto di resistenza alle intemperie, offrendo un comfort senza eguali per gli appassionati di calcio - di entrambe le squadre - per le generazioni a venire.



HOTEL ADAM AND EVE
- ANTALYA, TURCHIA

KNAUF MANTIENE GLI OSPITI NEL COMFORT ANCHE DURANTE LE PIOGGE INVERNALI



L'hotel Adamo ed Eva a Antalya, Turchia, aveva bisogno di una soluzione a parete che potesse resistere alle estati umide e agli inverni piovosi di Antalya.

Per questo motivo gli architetti che seguivano il progetto hanno scelto le soluzioni Knauf per pareti esterne e ambienti umidi, realizzate con la tecnologia **AQUAPANEL®**. Gli architetti sono stati impressionati dalla ineguagliabile forza e flessibilità del sistema Knauf, oltre al vantaggio di una impermeabilità del 100%, cosa che ha loro permesso maggiore libertà di innovare e di esercitare la propria creatività.



CASINÒ VENEZIANO DI MACAU
- MACAU, CINA

PALAZZO IN STILE VENEZIANO ERETTO A TEMPO DI RECORD



Estrema rapidità di costruzione e assoluta qualità. Questo è ciò che i proprietari e gli architetti, impegnati nella realizzazione del nuovo casinò di Macao in stile veneziano, stavano cercando quando sono andati a fare shopping di soluzioni per facciata adatte allo spettacolare edificio in stile veneziano.

La scelta è ricaduta sulle pareti esterne Knauf, realizzate con tecnologia **AQUAPANEL®**, grazie alla facilità di installazione del sistema e alla flessibilità di progettazione. Il risultato è una straordinaria facciata che dà al nuovo casinò tutto ciò di cui ha bisogno per distinguersi anche in mezzo a tutte le altre strutture straordinarie che ornano questa mecca del divertimento.



KLIMAHaus 8° EAST
- BREMERHAVEN, GERMANIA

SOLUZIONI KNAUF SCELTE PER RESISTERE ALLE DIFFICILI CONDIZIONI DEI LITORALI MARINI



Bremerhaven Klimahaus 8° Est è molto esposto. Situato proprio sulla costa è soggetto a forti venti, umidità e salsedine. Inoltre le pareti interne dell'edificio di 21 metri pongono di per sé particolari criticità.

Per soddisfare queste esigenze gli architetti hanno scelto le soluzioni Knauf per parete esterna e per ambienti umidi realizzate con tecnologia **AQUAPANEL®**, impiegandole sia per la facciata che per tutte le pareti interne in cui l'umidità superava il 70% e la temperatura raggiungeva i 35°C. Le soluzioni Knauf sono state scelte anche per la loro flessibilità, le proprietà isolanti, la resistenza all'acqua e i tempi rapidi di realizzazione.



MILANOFIORI BUSINESS PARK
- MILANO, ITALIA

NEL BUSINESS PARK DI MILANO KNAUF UNISCE LE NECESSITÀ DI DESIGN E DI DISTINZIONE



Il Milanofiori Business Park, con le sue alte finestre di varie dimensioni e i suoi angoli interessanti, è un imponente opera di architettura moderna. Il complesso, costituito da uffici, case, unità residenziali, strutture ricreative e un albergo, richiedeva soluzioni per pareti e soffitti che offrissero una notevole flessibilità.

Per soddisfare questa esigenza - e in particolare la necessità di una soluzione che potesse essere utilizzata sia in zone umide che secche - gli architetti hanno scelto le soluzioni Knauf per parete esterna e ambienti umidi realizzate con la tecnologia **AQUAPANEL®** impiegandole sulla facciata, per le pareti e per i soffitti interni del parco.





**WELLNESS CENTRE
- BERLINO, GERMANIA**

**IL CENTRO BENESSERE DI BERLINO
RESTA ASCIUTTO
DOVE È NECESSARIO**

L'impermeabilizzazione è una faccenda seria in un centro benessere, in cui le aree termali sono deliziosamente bagnate mentre i sistemi elettrici devono rimanere all'asciutto e l'igiene non può mai essere compromessa.

Ecco perché gli architetti del centro benessere di Berlino hanno scelto le soluzioni Knauf per ambienti umidi, realizzate con la tecnologia **AQUAPANEL®**, impiegandole per pareti e soffitti interni di docce e zone umide dell'area termale. La soluzione è al 100% impermeabile, protegge gli impianti elettrici e contribuisce a mantenere l'ambiente sano e sicuro.

**GSTADD PALACE HOTEL
- GSTADD, SVIZZERA**

KNAUF SUPPORTA IL LUSSO DEL FAMOSO HOTEL SVIZZERO

Quando fu ristrutturato il Gstadd Palace, un hotel a 5 stelle di lusso e centro benessere in Svizzera, gli architetti decisero che numerosi spazi dell'hotel richiedevano sia resistenza all'acqua che all'aria secca.

Il team scelse le soluzioni Knauf per ambienti umidi realizzate con la tecnologia **AQUAPANEL®** impiegandole in ben 1.800 m² dell'hotel in stile alpino. Perché Knauf? Perché il sistema poteva essere utilizzato in qualsiasi area umida fornendo al tempo stesso maggiore versatilità e creatività per gli architetti.





**CENTRO BENESSERE NAUTIMO
- WILHELMSHAVEN, GERMANIA**

**“BENESSERE” SIGNIFICA
ANCHE RESISTENZA
ALL’ACQUA AL 100%**

Gli architetti impegnati nella realizzazione del centro benessere Nautimo Wilhelmshaven, in Germania, erano alla ricerca di una soluzione per una parete impermeabile al 100%, che avrebbe dovuto fornire una protezione a rischio zero per gli impianti elettrici della nuova struttura e garantire condizioni igieniche irreprensibili.

Dopo aver analizzato le varie opzioni, gli architetti hanno scelto le soluzioni Knauf per ambienti umidi, realizzate con la tecnologia **AQUAPANEL®**. Il Sistema Knauf **AQUAPANEL®** è stato scelto perché soddisfaceva i rigorosi requisiti di impermeabilità dell’edificio, consentendo allo stesso tempo design innovativo e accattivante ad un prezzo accessibile.

**TERME DI CHIANCIANO SPA
- SIENA, ITALIA**

IL PIÙ RAFFINATO IN FATTO DI SALUTE E SICUREZZA

Preziose acque termali, antiche tradizioni, tecniche avanzate, costante ricerca scientifica all'interno di un esclusivo centro benessere. Quando si visita il centro Terme di Chianciano Spa ci si aspetta un irreprensibile standard di salute e sicurezza, insieme ad un lusso senza pari.

Ecco perché il centro ha scelto le soluzioni Knauf per ambienti umidi realizzate con la tecnologia **AQUAPANEL®** per le pareti e i soffitti interni. Impermeabili al 100%, le soluzioni Knauf per gli ambienti umidi forniscono una protezione perfetta in ambienti sensibili all'umidità.





**ALLOGGI DI EDILIZIA RESIDENZIALE
- SENIGALIA, ITALIA**

**UNITÀ ABITATIVA RESIDENZIALE
BASATA SU SOLUZIONI KNAUF PER
ALLOGGI DI EDILIZIA RESIDENZIALE**

Un bell'esempio di edilizia residenziale a Senigallia, Italia basata sull'interessante facciata curva Knauf - che protegge sia gli abitanti che lo stesso edificio dalle condizioni atmosferiche della costa.

Per contribuire a soddisfare gli obiettivi estetici dell'edificio e per proteggerlo contro i venti costieri, l'umidità e l'aria salmastra, gli architetti incaricati della progettazione hanno scelto le pareti esterne Knauf, realizzate con la tecnologia **AQUAPANEL®** per la facciata. Gli architetti hanno inoltre notato la rapidità con cui può essere installata la soluzione Knauf risparmiando tempo e denaro.

**PADIGLIONE TEDESCO
- SHANGHAI, CINA**

**KNAUF HA UN POSTO
DI RILIEVO NEL MONDO
DELL'EXPO DI SHANGHAI**

Tutte le esposizioni di livello mondiale devono avere un certo rilievo. Il padiglione tedesco alla World Expo 2010 di Shanghai ha avuto un forte impatto ed ha anche contribuito a proteggere i numerosi visitatori che lo hanno attraversato.

Per assicurare il successo su tutti i fronti, i progettisti del padiglione hanno scelto la parete esterna Knauf realizzata con tecnologia **AQUAPANEL®** per la struttura della facciata.

Perché la parete esterna Knauf? La soluzione scelta era resistente alle intemperie, flessibile, resistente al fuoco e resistente agli urti. Ha inoltre contribuito a migliorare l'acustica per i numerosi visitatori del padiglione.



KNAUF

PER SAPERNE DI PIÙ SU COME ABBATTERE
I MURI DELLE CONVENZIONI
VAI SU **WWW.AQUAPANEL.IT**



AQUAPANEL®

Be certain,
choose **AQUAPANEL®**