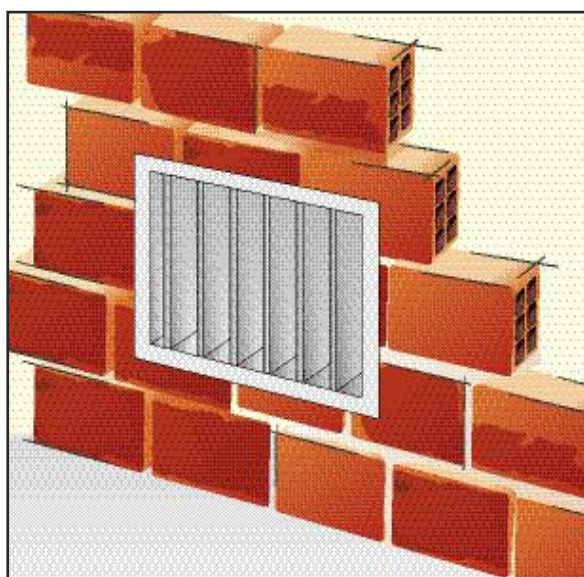


**ATTRAVERSAMENTI**

**BIFIRE DAMPER**

**TIPO DI UTILIZZO: GRIGLIE DI AERAZIONE SU PARETI IN MURATURA**

**EI 120 CLASSE 0/A1**



**BIFIRE DAMPER**

**BIFIRE DAMPER** è una nuova griglia antincendio per la protezione delle zone di scambio d'aria ed in sostituzione delle tradizionali serrande tagliafuoco.

**BIFIRE DAMPER** si applica semplicemente posizionandola nel vano con le alette in posizione verticale e fissandola a parete con malta cementizia. Eventuali varchi rimanenti fra griglia ed elemento di supporto devono essere sigillati con **MASTIC FOAM**.

Cert. Applus 12/4805-1145 **EI 120 EN1364-1**

**DIMENSIONI MASSIME:**

600 x 600 x 100 mm. Le dimensioni si intendono sempre Base x Altezza x Spessore, le alette di Bifire Damper sono sempre orientate nella direzione dell'altezza.

**INSTALLAZIONE:**

BIFIRE DAMPER è installabile su tutti i tipi di muratura rigida, ad alta e bassa densità avente spessore minimo di 100mm finito. BIFIRE DAMPER deve essere inserita nel varco e tenuta in posizione con malta cementizia, con le alette orientate verticalmente.

Infine sigillare il perimetro di BIFIRE DAMPER e muratura con MASTIC FOAM.

**SPECIFICHE TECNICHE:**

Alette verticali: sp.34mm

Traverse Orizzontali: sp.10mm

Passaggio Aria: sp.15mm

Rapporto vuoto/pieno: 30% ca.

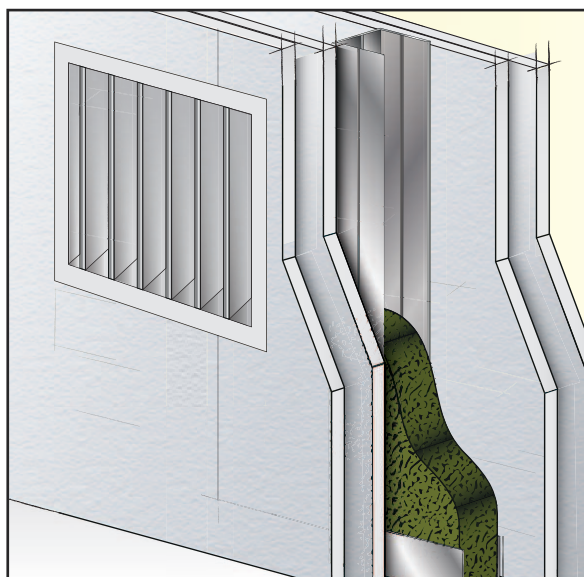
**FUNZIONAMENTO:**

Le alette verticali a matrice silicea sono dotate di materiale intumescente che in caso di incendio espande andando a chiudere e sigillare completamente ogni varco di attraversamento.

## BIFIRE DAMPER

**TIPO DI UTILIZZO: GRIGLIE DI AERAZIONE SU PARETI IN CARTONGESSO**

**EI 120 CLASSE 0/A1**



### **BIFIRE DAMPER**

**BIFIRE DAMPER** è una nuova griglia antincendio per la protezione delle zone di scambio d'aria ed in sostituzione delle tradizionali serrande tagliafuoco.

**BIFIRE DAMPER** si applica semplicemente posizionandola nel vano con le alette in posizione verticale e fissandola a parete con malta cementizia e viti per cartongesso. Eventuali varchi rimanenti fra griglia ed elemento di supporto devono essere sigillati con **MASTIC FOAM**.

Cert. 8920130716-1 **EI 120 EN1364-1**

### **DIMENSIONI MASSIME:**

600 x 600 x 100 mm. Le dimensioni si intendono sempre Base x Altezza x Spessore, le alette di Bifire Damper sono sempre orientate nella direzione dell'altezza.

### **INSTALLAZIONE:**

**BIFIRE DAMPER** è installabile su pareti in cartongesso di determinata e certificata resistenza al fuoco. **BIFIRE DAMPER** deve essere inserita nel varco appositamente creato con montanti e guide per pareti in cartongesso, fissata con viti autoperforanti e tenuta in posizione con malta cementizia, con le alette orientate verticalmente.

Infine sigillare il perimetro di **BIFIRE DAMPER** e parete con **MASTIC FOAM**.

### **SPECIFICHE TECNICHE:**

Alette verticali: sp.34mm

Traverse Orizzontali: sp.10mm

Passaggio Aria: sp.15mm

Rapporto vuoto/pieno: 30% ca.

### **FUNZIONAMENTO:**

Le alette verticali a matrice silicea sono dotate di materiale intumescente che in caso di incendio espande andando a chiudere e sigillare completamente ogni varco di attraversamento.