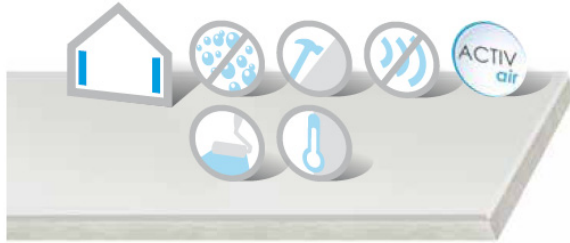


## Habito Clima BV Activ'Air®



Norma di prodotto: EN 13950:2005



La tecnologia **Activ'Air®** permette alla lastra di assorbire e neutralizzare **fino al 70% della formaldeide** presente nell'aria degli ambienti interni.

**Gyproc Habito Clima BV Activ'Air®** - Lastra speciale in gesso rivestito, con incrementata densità del nucleo, il cui gesso è inoltre additivato con fibre di vetro (**tipo DI**) e con assorbimento d'acqua ridotto (**tipo H1**): tali caratteristiche conferiscono al prodotto un elevato grado di durezza superficiale e di resistenza meccanica e un'eccellente tenuta in presenza di elevati livelli di umidità. Lastra accoppiata sulla faccia non a vista con una barriera al vapore in lamina di alluminio e un pannello in lana di vetro 4+, idrorepellente, prodotto in Italia con almeno l'80% di vetro riciclato e con un esclusivo legante brevettato di origine naturale, che garantisce la massima qualità dell'aria. Faccia a vista con speciale carta dalla colorazione particolarmente bianca, che permette di agevolare le operazioni di finitura. **Indicata per incrementare le prestazioni di isolamento acustico e termico di pareti, per tutti gli ambienti interni (compresi ambienti umidi come bagni e cucine).**

### DATI TECNICI

Caratteristica		Norma di riferimento	Valore		U.M.
Tipo (lastra in gesso rivestito)		EN 520 – 3.2	Tipo D H1 I		-
Bordi		Longitudinale	Bordo assottigliato		
		Di testa	Bordo dritto		
Spessore	Gyproc Habito Clima BV Activ'Air® 13+20		12,5+20	32,5	± 0,5 mm
	Gyproc Habito Clima BV Activ'Air® 13+30		12,5+30	42,5	
	Gyproc Habito Clima BV Activ'Air® 13+40		12,5+40	52,5	
	Gyproc Habito Clima BV Activ'Air® 13+50		12,5+50	62,5	
	Gyproc Habito Clima BV Activ'Air® 13+60		12,5+60	72,5	
	Gyproc Habito Clima BV Activ'Air® 13+80		12,5+80	92,5	
	Gyproc Habito Clima BV Activ'Air® 13+100		12,5+100	112,5	
Larghezza		EN 520 – 5.2	1200	0 / -4	mm
Lunghezza		EN 520 – 5.3	3000	0 / -5	mm
Fuori squadra		EN 520 – 5.5	≤ 2,5		mm/m
Peso lastra in gesso rivestito			10,50		kg/m <sup>2</sup>
Densità pannello in lana di vetro sp. 20 ÷ 50 mm			85		kg/m <sup>3</sup>
Densità pannello in lana di vetro sp. 60 ÷ 100 mm			55		kg/m <sup>3</sup>
Peso complessivo	Gyproc Habito Clima BV Activ'Air® 13+20		12,20		kg/m <sup>2</sup>
	Gyproc Habito Clima BV Activ'Air® 13+30		13,00		
	Gyproc Habito Clima BV Activ'Air® 13+40		13,90		
	Gyproc Habito Clima BV Activ'Air® 13+50		14,75		
	Gyproc Habito Clima BV Activ'Air® 13+60		13,80		
	Gyproc Habito Clima BV Activ'Air® 13+80		14,90		
	Gyproc Habito Clima BV Activ'Air® 13+100		16,00		
Classe di reazione al fuoco		EN 13501-1	A2-s1,d0		-

Milano, 27/02/2015

Le informazioni contenute in questa scheda sono il risultato delle conoscenze disponibili alla data di pubblicazione. Saint-Gobain PPC Italia non si assume alcuna responsabilità per danni a persone o cose derivanti da un uso improprio di tali informazioni e si riserva il diritto di modificare i dati senza preavviso.

Saint-Gobain PPC Italia S.p.A.

Sede in Milano - Via Ettore Romagnoli, 6

Capitale Sociale Euro 77.305.082,40 i.v.

Iscritta alla C.C.I.A.A. di MILANO

Codice Fiscale e N. iscrizione Registro Imprese 08312170155

Partita IVA: 08312170155 - N. Rea: 1212939

Soggetta ad attività di direzione e coordinamento di SAINT-GOBAIN PRODUITS POUR LA

CONSTRUCTION S.A.S.

## SCHEDA TECNICA

Caratteristica	Norma di riferimento	Valore	U.M.
Carico di rottura a flessione	EN 520 – 4.1.2	<b>Long. <math>\geq 550</math></b>	N
		<b>Trasv. <math>\geq 210</math></b>	N
Durezza superficiale	EN 520 – 5.12	<b><math>\leq 15</math></b>	$\varnothing$ impronta mm
Conducibilità termica $\lambda$ lastra in gesso rivestito	EN 10456	<b>0,21</b>	W/mK
Conducibilità termica $\lambda$ pannello lana di vetro sp. 20 ÷ 50 mm	EN 12667	<b>0,031</b>	W/mK
Conducibilità termica $\lambda$ pannello lana di vetro sp. 60 ÷ 100 mm	EN 12667	<b>0,034</b>	W/mK
Fattore di resistenza igroscopica $\mu$ lastra in gesso rivestito	EN ISO 12572	<b>Campo secco: 10 Campo umido: 4</b>	-
Fattore di resistenza igroscopica $\mu$ pannello lana di vetro	EN ISO 12572	<b>1</b>	-
Fattore di resistenza igroscopica $\mu$ barriera al vapore lamina di alluminio	EN ISO 12572	<b>2.000.000</b>	-
Assorbimento d'acqua superficiale	EN 520 – 5.9.1	<b><math>\leq 180</math></b>	g/m <sup>2</sup>
Assorbimento d'acqua totale	EN 520 – 5.9.2	<b><math>\leq 5</math></b>	%
Resistenza termica	Gyproc Habito Clima BV Activ'Air® 13+20	<b>0,65</b>	m <sup>2</sup> K/W
	Gyproc Habito Clima BV Activ'Air® 13+30	<b>0,97</b>	
	Gyproc Habito Clima BV Activ'Air® 13+40	<b>1,3</b>	
	Gyproc Habito Clima BV Activ'Air® 13+50	<b>1,62</b>	
	Gyproc Habito Clima BV Activ'Air® 13+60	<b>1,77</b>	
	Gyproc Habito Clima BV Activ'Air® 13+80	<b>2,36</b>	
	Gyproc Habito Clima BV Activ'Air® 13+100	<b>2,95</b>	

### Marcatura della lastra su lato posteriore:

Habito Clima BV Activ'Air® – CE – D H1 I – EN 13950:2005 – A2-s1,d0 – Data e ora di produzione – Paese di produzione
--

Milano, 27/02/2015

Le informazioni contenute in questa scheda sono il risultato delle conoscenze disponibili alla data di pubblicazione. Saint-Gobain PPC Italia non si assume alcuna responsabilità per danni a persone o cose derivanti da un uso improprio di tali informazioni e si riserva il diritto di modificare i dati senza preavviso.

Saint-Gobain PPC Italia S.p.A.  
 Sede in Milano - Via Ettore Romagnoli, 6  
 Capitale Sociale Euro 77.305.082,40 i.v.  
 Iscritta alla C.C.I.A.A. di MILANO  
 Codice Fiscale e N. iscrizione Registro Imprese 08312170155  
 Partita IVA: 08312170155 - N. Rea: 1212939  
 Soggetta ad attività di direzione e coordinamento di SAINT-GOBAIN PRODUITS POUR LA CONSTRUCTION S.A.S.



### Modalità applicative

**Contropareti a secco:** le lastre accoppiate Gyproc Habito Clima BV Activ'Air® si applicano a rivestimento di pareti esistenti mediante incollaggio tramite collante a base gesso Gyproc MAP25:

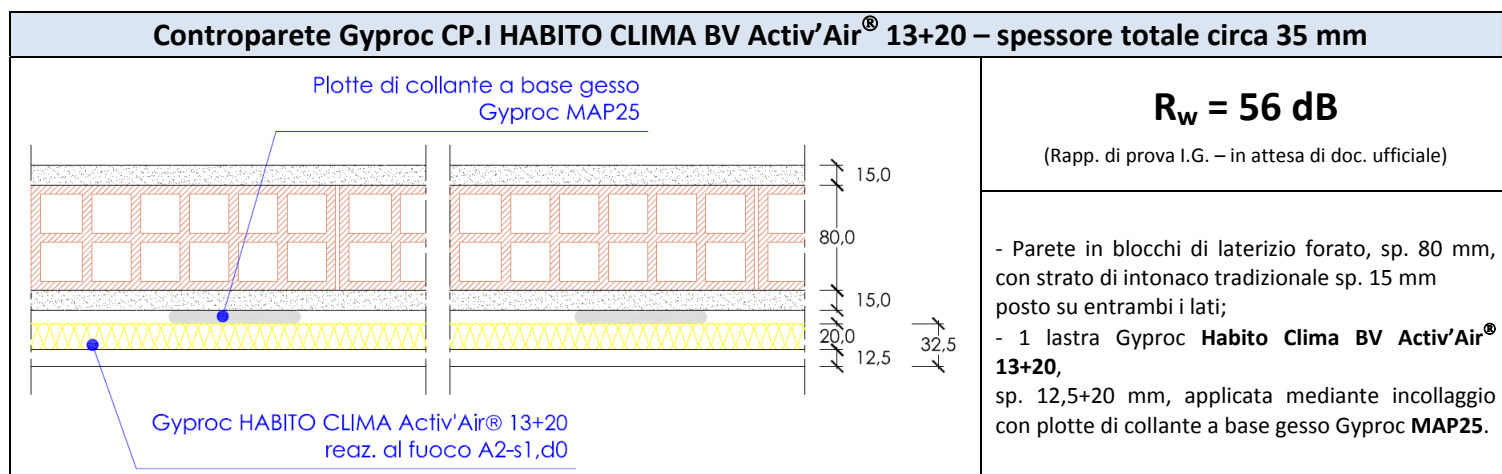
- in corrispondenza di dove si andrà a disporre le plote, preventiva stesura di strisce di collante reso più liquido, spalmato sulla superficie del pannello in lana di vetro in modo da impregnarlo in modo corretto;
- a indurimento avviato, disposizione delle plote di collante a base gesso Gyproc MAP25 e applicazione delle lastre accoppiate alla parete;
- valutare un'eventuale successivo ulteriore vincolo meccanico con opportuno tassello in nylon, sulla base dell'esigenza dello specifico cantiere (ad esempio pareti molto alte, elevato spessore del pannello in lana di vetro, ecc.).

Per dettagli più approfonditi, fare riferimento alla documentazione tecnica Gyproc e al servizio tecnico.

### Esempi di soluzioni di contropareti a rivestimento di pareti esistenti

Le lastre accoppiate **Gyproc Habito Clima BV Activ'Air®** consentono ai sistemi in cui sono installate di ottenere prestazioni elevate:

- ✓ **miglioramento della qualità dell'aria negli ambienti interni – tecnologia Activ'Air® e pannello in lana di vetro 4+;**
- ✓ **elevato isolamento termico;**
- ✓ **elevato isolamento acustico;**
- ✓ **possibilità di utilizzo in corrispondenza dei locali in cui sono presenti elevati livelli di umidità ambientale (idonee quindi per tutti gli ambienti interni);**
- ✓ **elevata durezza superficiale e resistenza alla scalfittura;**
- ✓ **elevata resistenza meccanica.**



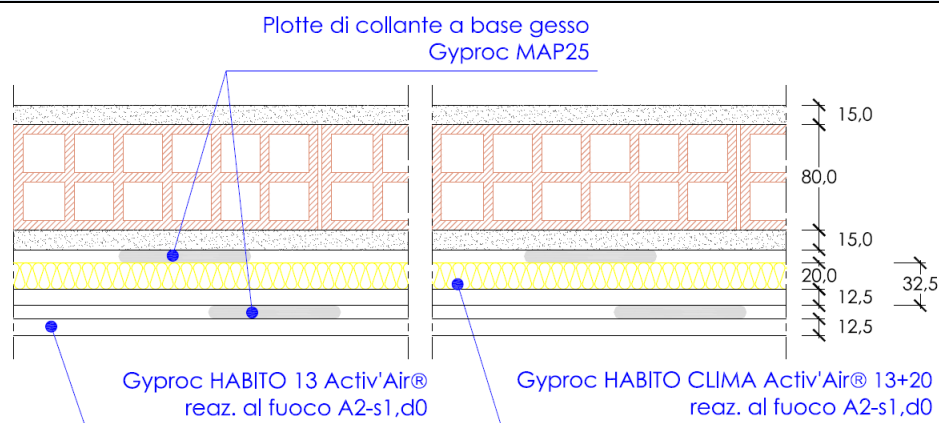
Milano, 27/02/2015

Le informazioni contenute in questa scheda sono il risultato delle conoscenze disponibili alla data di pubblicazione. Saint-Gobain PPC Italia non si assume alcuna responsabilità per danni a persone o cose derivanti da un uso improprio di tali informazioni e si riserva il diritto di modificare i dati senza preavviso.

Saint-Gobain PPC Italia S.p.A.  
Sede in Milano - Via Ettore Romagnoli, 6  
Capitale Sociale Euro 77.305.082,40 i.v.  
Iscritta alla C.C.I.A.A. di MILANO  
Codice Fiscale e N. iscrizione Registro Imprese 08312170155  
Partita IVA: 08312170155 - N. Rea: 1212939  
Soggetta ad attività di direzione e coordinamento di SAINT-GOBAIN PRODUITS POUR LA CONSTRUCTION S.A.S.

## SCHEDA TECNICA

### Controparete Gyproc CP.I HABITO CLIMA BV Activ'Air® 13+20+13 – spessore totale circa 50 mm

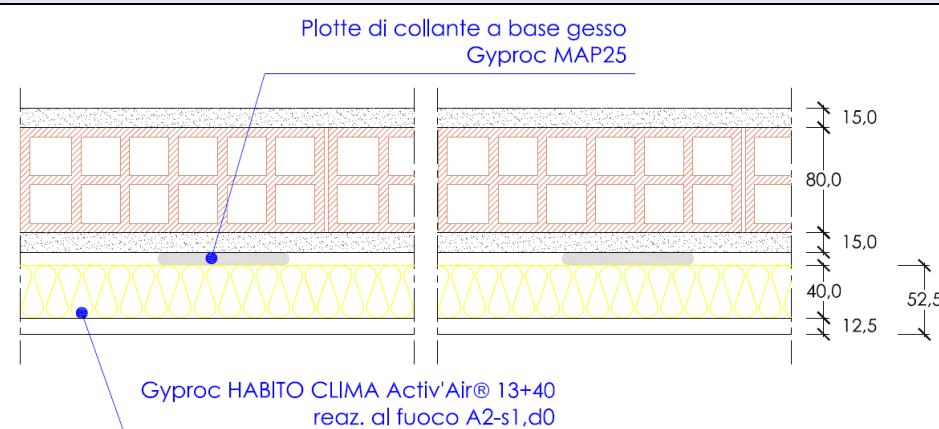


**R<sub>w</sub> = 60 dB**

(Rapp. di prova I.G. – in attesa di doc. ufficiale)

- Parete in blocchi di laterizio forato, sp. 80 mm, con strato di intonaco tradizionale sp. 15 mm posto su entrambi i lati;
- 1 lastra Gyproc **Habito Clima BV Activ'Air® 13+20**, sp. 12,5+20 mm, applicata mediante incollaggio con plotte di collante a base gesso Gyproc **MAP25**;
- 1 lastra Gyproc **Habito 13 Activ'Air®**, sp. 12,5 mm, applicata mediante incollaggio con plotte di collante a base gesso Gyproc **MAP25**.

### Controparete Gyproc CP.I HABITO CLIMA BV Activ'Air® 13+40 – spessore totale circa 55 mm

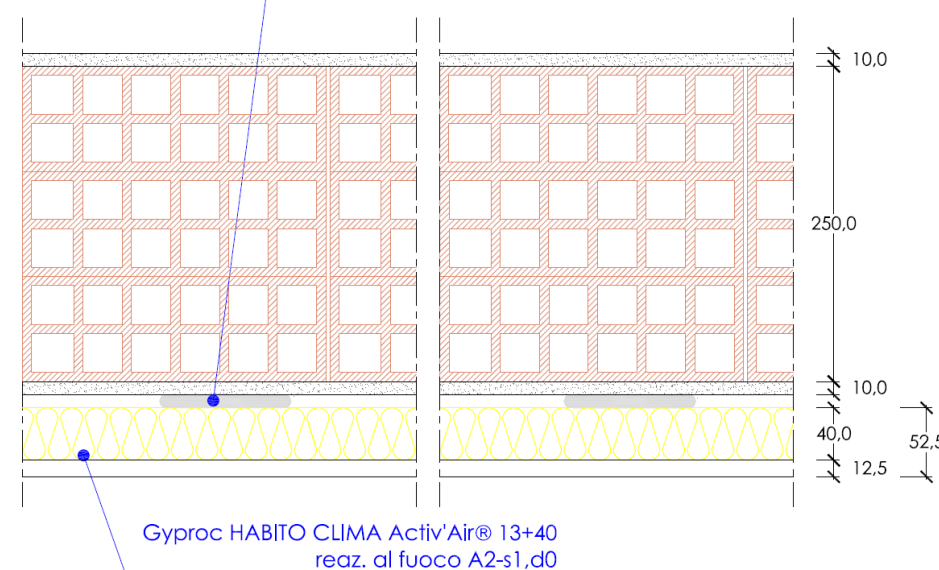


**R<sub>w</sub> = 60 dB**

(Rapp. di prova I.G. – in attesa di doc. ufficiale)

- Parete in blocchi di laterizio forato, sp. 80 mm, con strato di intonaco tradizionale sp. 15 mm posto su entrambi i lati;
- 1 lastra Gyproc **Habito Clima BV Activ'Air® 13+40**, sp. 12,5+40 mm, applicata mediante incollaggio con plotte di collante a base gesso Gyproc **MAP25**.

Plotte di collante a base gesso  
Gyproc MAP25



**R<sub>w</sub> = 66 dB**

(Rapp. di prova I.G. – in attesa di doc. ufficiale)

- Parete in blocchi di termo-laterizio forato, sp. 250 mm, con strato di intonaco tradizionale sp. 10 mm posto su entrambi i lati;
- 1 lastra Gyproc **Habito Clima BV Activ'Air® 13+40**, sp. 12,5+40 mm, applicata mediante incollaggio con plotte di collante a base gesso Gyproc **MAP25**.

Milano, 27/02/2015

Le informazioni contenute in questa scheda sono il risultato delle conoscenze disponibili alla data di pubblicazione. Saint-Gobain PPC Italia non si assume alcuna responsabilità per danni a persone o cose derivanti da un uso improprio di tali informazioni e si riserva il diritto di modificare i dati senza preavviso.

Saint-Gobain PPC Italia S.p.A.

Sede in Milano - Via Ettore Romagnoli, 6

Capitale Sociale Euro 77.305.082,40 i.v.

Iscritta alla C.C.I.A.A. di MILANO

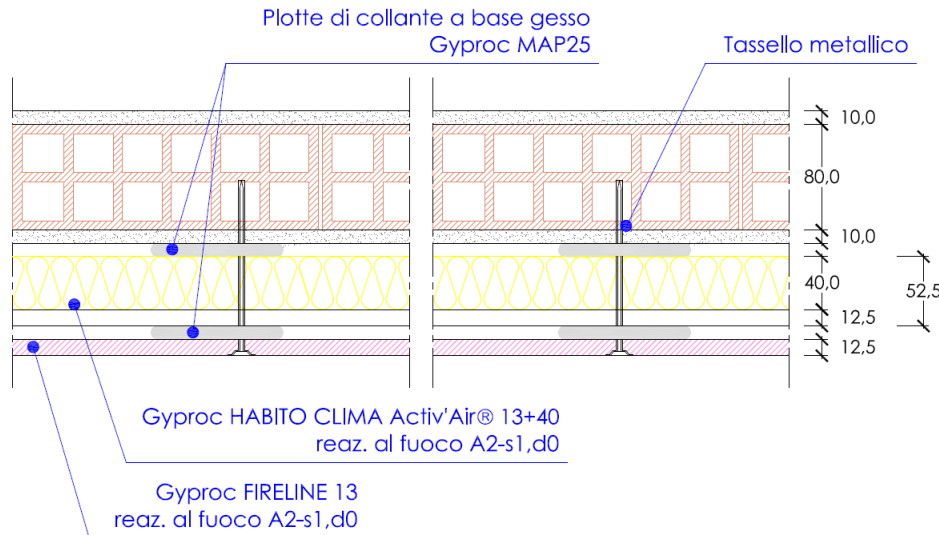
Codice Fiscale e N. iscrizione Registro Imprese 08312170155

Partita IVA: 08312170155 - N. Rea: 1212939

Soggetta ad attività di direzione e coordinamento di SAINT-GOBAIN PRODUITS POUR LA CONSTRUCTION S.A.S.

## SCHEDA TECNICA

### Controparete Gyproc CP.I HABITO CLIMA Activ'Air® 13+40+13 F – spessore totale circa 65 mm



**$R_w = 62$  dB**

(Rapp. di prova I.G. – in attesa di doc. ufficiale)

**EI 120**

(Rapp. di prova LAPI n° 12/C/08 – 38 FR + fascicolo tecnico in corso di emissione)

**$H_{max} = 4$  m**

(campo di diretta applicazione)

- Parete in blocchi di laterizio forato, sp. 80 mm, con strato di intonaco tradizionale sp. 10 mm posto su entrambi i lati;
- 1 lastra Gyproc **Habito Klima Activ'Air® 13+40**, sp. 12,5+40 mm, applicata mediante incollaggio con plotte di collante a base gesso Gyproc **MAP25**;
- 1 lastra Gyproc **FIRELINE 13**, sp. 12,5 mm, applicata mediante incollaggio con plotte di collante a base gesso Gyproc **MAP25**;
- Successivo vincolo meccanico delle lastre mediante opportuno tassello metallico, nel numero di  $3/m^2$ .

### Trasmittanza termica - valutazioni analitiche

Tipo di muro		Spessore parete base (cm)	$U_0$ parete non rivestita ( $W/m^2K$ )	U con HABITO CLIMA BV A'A ( $W/m^2K$ )			
				13+20	13+30	13+40	13+50
Parete divisoria (interna, di separazione tra unità immobiliari e tra unità immobiliari e vani scala)	In mattoni forati intonacati	8	2,020	0,873	0,669	0,557	0,466
		10	1,766	0,822	0,638	0,536	0,451
		12	1,652	0,797	0,623	0,525	0,443
	In blocchi di calcestruzzo cellulare intonacati	20	0,883	0,561	0,469	0,411	0,359
		25	0,713	0,487	0,416	0,370	0,328
		In cls intonacato	15	2,358	0,931	0,702	0,580
	20	2,165	0,899	0,684	0,568	0,474	
Muratura perimetrale	A cassa in mattoni forati intonacati con intercapedine d'aria	8+8	1,295	0,703	0,564	0,483	0,413
		10+8	1,182	0,668	0,542	0,466	0,401
		12+8	1,119	0,648	0,528	0,456	0,393
	In blocchi di laterizio intonacati	25	0,989	0,602	0,497	0,433	0,376
		30	0,908	0,571	0,476	0,416	0,363
		37	0,766	0,511	0,434	0,384	0,338

Milano, 27/02/2015

Le informazioni contenute in questa scheda sono il risultato delle conoscenze disponibili alla data di pubblicazione. Saint-Gobain PPC Italia non si assume alcuna responsabilità per danni a persone o cose derivanti da un uso improprio di tali informazioni e si riserva il diritto di modificare i dati senza preavviso.

Saint-Gobain PPC Italia S.p.A.  
Sede in Milano - Via Ettore Romagnoli, 6  
Capitale Sociale Euro 77.305.082,40 i.v.  
Iscritta alla C.C.I.A.A. di MILANO  
Codice Fiscale e N. iscrizione Registro Imprese 08312170155  
Partita IVA: 08312170155 - N. Rea: 1212939  
Soggetta ad attività di direzione e coordinamento di SAINT-GOBAIN PRODUITS POUR LA CONSTRUCTION S.A.S.

