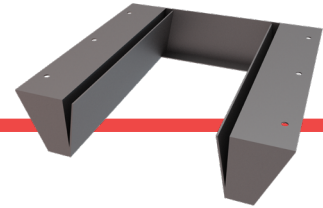


AF COLLAR C



*Collare antifluco per applicazioni speciali
per attraversamenti di impianti meccanici*



DESCRIZIONE

AF COLLAR C è uno speciale elemento di protezione al fuoco certificato secondo la norma EN 1366-3 per la protezione fino a EI 240 di attraversamenti di tubi combustibili che presentano curve e/o diramazioni in adiacenza a pareti/solai.

La sua forma a "C" permette di assecondare il profilo curvo della tubazione e di evitare la più complessa realizzazione di protezioni scatolari in lastre a base gesso o silicati.

CAMPO DI APPLICAZIONE DIRETTA

Tubazioni combustibili

CARATTERISTICHE

Aspetto: scatola a "C" in acciaio inox
 Dimensioni disponibili: da 110 a 250 mm
 Espansione libera: >20:1
 Temperatura di attivazione: $\pm 180^{\circ}\text{C}$

DIMENSIONI

Modello	Diametro tubazione (mm)	Ingombro esterno (mm)	Altezza (mm)
AF Collar C 110	fino a 110	150x150	51
AF Collar C 160	da 110 a 160	222x222	75
AF Collar C 250	da 160 a 250	355x355	100

CONFEZIONAMENTO E STOCCAGGIO

Scatole di cartone

Il prodotto si mantiene inalterato se conservato nelle normali condizioni di conservazione

MODO DI APPLICAZIONE

1. installare AF COLLAR C attorno al tubo combustibile in modo che risulti aderente al filo del supporto lato fuoco;
2. fissaggio del collare così composto mediante viti autofilettanti o tasselli metallici ad espansione (non in dotazione) a seconda del supporto.

VOCE DI CAPITOLATO

Fornitura e posa di collari antifluco AF COLLAR C, costituiti da una struttura a forma di "C" in acciaio inox e dal materiale intumescente "Firefill" 50/70/100, per la protezione fino a EI 240 di attraversamenti di tubi combustibili anche in presenza di curve a filo attraversamento. La dimensione, fino al diametro massimo di 250 mm, è definita in funzione della sezione dell'attraversamento.

CERTIFICAZIONI

Classe EI 240 (UNI EN 1366-3)
 Classe EI 240 (UNI EN 1366-3)

solaio rigido
parete rigida

Classe EI 120 (UNI EN 1366-3)

parete flessibile

