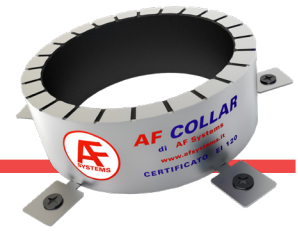


Collare antifuoco per attraversamenti di impianti meccanici ed elettrici



DESCRIZIONE

AF COLLAR è un collare antifuoco certificato secondo la norma EN 1366-3 per la sigillatura fino a EI 240 di attraversamenti di impianti meccanici ed elettrici a parete e solaio.

La struttura esterna in acciaio inossidabile permette una applicabilità anche in ambienti umidi mentre la striscia intumescente ad elevato potere espansivo permette di mettere in sicurezza anche elementi di elevata dimensione fino a un diametro massimo esterno di 600 mm per tubazioni combustibili e di 250 mm per tubazioni metalliche coibentate.

CAMPO DI APPLICAZIONE DIRETTA

Fasci di cavi elettrici anche in tubazioni corrugate
Tubazioni combustibili
Tubazioni multistrato anche in fasci

Tubazioni metalliche con isolamento
Attraversamenti misti

CARATTERISTICHE

Dimensioni disponibili: da 30 a 600 mm
Espansione libera: >20:1
Temperatura di attivazione: ± 180°C

CONFEZIONAMENTO E STOCCAGGIO

Scatole di cartone
Il prodotto si mantiene inalterato se conservato nelle normali condizioni di conservazione

DIMENSIONI

Diametro interno (mm)	Altezza (mm)	Punti di fissaggio
30	30/50	4
40	30/50	4
50	30/50	4
63	30/50	4
80	30/50	4
90	30/50	4
100	30/50	4
110	30/50	4
125	70	5

Diametro interno (mm)	Altezza (mm)	Punti di fissaggio
140	70	5
160	70	5
200	100	5
250	100	5
315	200	5
400*	150	8
500*	150	8
630*	200	8

* soluzione con collare scatolare

MODO DI APPLICAZIONE (da 30 a 315)

1. aprire il collare e applicare attorno alla tubazione;
2. chiudere il collare con l'apposita linguetta metallica;
3. installare il collare in modo che risulti aderente alla parete/solaio;
4. fissaggio del collare così composto mediante viti autofilettanti o tasselli metallici ad espansione (non in dotazione) a seconda del supporto.

MODO DI APPLICAZIONE (da 400 a 600)

1. fissaggio di uno dei due elementi scatolari contenti grafite mediante barre filettate e dadi Ø 8 mm (non in dotazione);
2. fissaggio delle due piastre laterali agli elementi scatolari mediante utilizzo di bulloni e dadi in dotazione;
3. fissaggio del secondo elemento alle due piastre mediante utilizzo di bulloni e dadi in dotazione ed alla parete/solaio mediante barre filettate e dadi Ø 8 mm (non in dotazione).

VOCE DI CAPITOLATO

Fornitura e posa di collari antifuoco AF COLLAR, costituiti da un elemento in acciaio inox di forma circolare contenente il materiale intumescente "Firefill", per la protezione fino a EI 240 di attraversamenti di tubi combustibili standard e silenti, tubi multistrato singoli o in fascio, fasci di corrugati con cavi elettrici e tubi incombustibili con isolamento elastomerico a parete e solaio e su supporto costituito da doppio pannello in lana di roccia AF PANEL e mattoncini antifuoco AF BRICK. La dimensione, fino al diametro massimo di 630 mm, è definita in funzione della tipologia e della sezione dell'attraversamento.

CERTIFICAZIONI

Classe EI 240 (UNI EN 1366-3)	<i>solaio rigido</i>	Classe EI 120 (UNI EN 1366-3)	<i>parete sandwich</i>
Classe EI 240 (UNI EN 1366-3)	<i>parete rigida</i>	Classe EI 120 (UNI EN 1366-3)	<i>parete in Xlam</i>
Classe EI 120 (UNI EN 1366-3)	<i>solaio in Xlam</i>	Classe REI 120 (UNI EN 1365-2)	<i>controsoffitto in fibra</i>
Classe EI 120 (UNI EN 1366-3)	<i>parete in cartongesso</i>	Classe EI 120 (UNI EN 1366-3)	<i>controsoffitto a membrana</i>
Classe EI 120 (UNI EN 1366-3)	<i>setto autoportante</i>		

