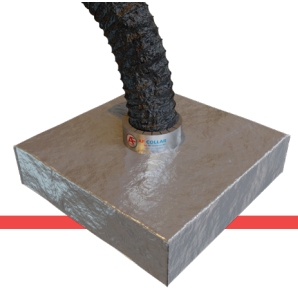


AF COVER AIR

Protezione antifuoco per diffusori aria su controsoffitti



DESCRIZIONE

Gli **AF COVER AIR** sono protezioni appositamente studiate per rendere possibile l'inserimento di punti di ventilazione e aspirazione su controsoffitti REI con esclusione dei controsoffitti a membrana, garantendone la resistenza al fuoco che altrimenti ne risulterebbe compromessa.

Facili da rimuovere e reinstallare durante gli interventi di manutenzione.

Gli AF COVER AIR sono prodotti dimensionati in modo da coprire una vasta gamma di anemostati presenti sul mercato. Sono costituiti da un tessuto di vetro, la parte esterna alluminizzata, quella interna trattata con una speciale vernice intumescente. Per la protezione della tubazione flessibile spiralata di adduzione/aspirazione, viene fornito un apposito collare da applicare in opera, fissandolo con una semplice fascetta metallica. Il prodotto è flessibile e indicato per adattarsi a tutte le tipologie di diffusore.

Gli AF COVER AIR consentono una progettazione non condizionata dal vincolo di integrità nei confronti della resistenza al fuoco di un controsoffitto sul quale sono stati inseriti dei punti di ventilazione. Il peso ridotto e la flessibilità del prodotto ne facilitano l'installazione senza sovraccaricare la struttura del controsoffitto. Gli AF COVER AIR sono molto più facili e veloci da applicare rispetto ad una scatolatura di lastre in fibra minerale avente il medesimo scopo.

CAMPO DI APPLICAZIONE DIRETTA

Diffusori d'aria incassati in controsoffitti REI in fibra minerale

DIMENSIONI

600x600x150 mm per tubazioni con diametro da 160 a 315 mm con innesto superiore
 600x600x400 mm per tubazioni con diametro da 160 a 315 mm con innesto laterale
 Altre dimensioni disponibili a richiesta

CONFEZIONAMENTO E STOCCAGGIO

A vista su pallet o in scatole di cartone

Il prodotto si mantiene inalterato se conservato nelle normali condizioni di conservazione

MODO DI APPLICAZIONE

1. appoggiare la copertura AF COVER AIR sopra il diffusore;
2. fare un'incisione a croce con un cutter, in corrispondenza della bocca superiore del diffusore;
3. inserire il collo della bocca del diffusore attraverso il taglio praticato nella protezione;
4. tagliare le porzioni triangolari di AF COVER AIR in eccedenza;
5. inserire la condotta sul collo del diffusore;
6. applicare il collare **AF COLLAR** attorno alla condotta e posizionarlo avendo cura di tenerlo al di sopra del bordo metallico del collo del diffusore con le apposite linguette rivolte verso il basso;
7. fissare il collare e la condotta con una fascetta stringitubo metallica.

VOCE DI CAPITOLATO

Fornitura e posa di protezioni flessibili antifuoco AF COVER AIR, costituite da un tessuto in fibra di vetro alluminizzato trattato con rivestimento intumescente e da uno specifico collare da applicare sulla tubazione di adduzione aria, per la riqualificazione REI 120 di controsoffitti antincendio che contengono diffusori d'aria incassati.

CERTIFICAZIONI

Classe REI 120 (UNI EN 1365-2) *soffitto latero-cemento protetto da controsoffitto in fibra*

