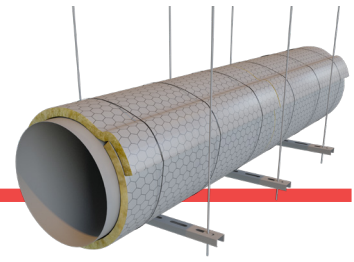


AF FIREGUARD 3



Protezione antifuoco flessibile per condotte di ventilazione

DESCRIZIONE

AF FIREGUARD 3 è una protezione flessibile certificata secondo la norma EN 1366-1 per garantire una performance EI 120/180 in presenza di attraversamenti di condotte metalliche esposte al fuoco dall'esterno.

Il prodotto è un materassino in lana di roccia trapuntato su rete metallica. La faccia esterna visibile è rivestita con un foglio di alluminio retinato, mentre la faccia interna presenta un tessuto lana di vetro trattato con uno speciale prodotto ablativo. Grazie al suo ridotto spessore, di solo 30 mm, il materassino si applica con facilità anche su profili curvilinei e non sovraccarica i tiranti di sostegno, certificati senza protezione.

AF FIREGUARD 3 è un prodotto ideale per la protezione al fuoco di condotte di adduzione aria metalliche.

CAMPO DI APPLICAZIONE DIRETTA

Condotte metalliche di adduzione aria

CARATTERISTICHE

| | |
|------------------------|---------------------------|
| Peso: | 5 Kg/m ² circa |
| Dimensioni: | 6000x1000x30 mm |
| Peso specifico: | 100 Kg/m ³ |
| Colore esterno: | argento |
| Colore interno: | bianco |
| Conducibilità termica: | 0.036 W/mK a 10 °C |
| Assorbimento d'acqua | ≤ 1 kg/m ² |

CONFEZIONAMENTO E STOCCAGGIO

Rotoli da 6 m² su bancali.
Stoccato in ambiente chiuso

MODO DI APPLICAZIONE

- 1a. CONDOTTA RETTANGOLARE: rilevare il perimetro della condotta e aumentare di 240 mm per compensare lo spessore del materassino + 200 mm per la sovrapposizione. (Tot.: perimetro condotta + 440 mm);
- 1b. CONDOTTA CIRCOLARE: rilevare la circonferenza della condotta e aumentare di 190 mm per compensare lo spessore del materassino, + 200 mm di sovrapposizione (Tot.: circonferenza condotta + 390 mm);
2. tagliare il materassino AF FIREGUARD 3 alla lunghezza calcolata;
3. avvolgere lo spezzone tagliato attorno alla condotta da proteggere e sormontare la giuntura longitudinale di circa 200 mm;
4. fissare il materassino con filo d'acciaio da 1 mm ad intervalli di circa 300 mm (3 legature al metro);
5. ripetere le operazioni precedenti per applicare una seconda fascia a fianco della prima, avendo cura di accostarle accuratamente;
6. applicare sulla giuntura trasversale tra i due materassini accostati l'apposita banda autoadesiva **AF BAND 3**;
7. Fissare ulteriormente AF BAND 3 con un giro di filo d'acciaio da 1 mm

Tutte le operazioni sono da ripetere sino a completa copertura della condotta da proteggere.

VOCE DI CAPITOLATO

Fornitura e posa di materassino antifuoco per condotte metalliche tipo AF FIREGUARD 3, costituito da materassino in fibre minerali di spessore 30 mm e densità 100 kg/m³ con rivestimento esterno in alluminio e rete di acciaio, trattato con protettivo ablativo AF SEAL T3, per la protezione EI 120 di condotte metalliche di ventilazione. Le giunzioni trasversali devono essere ricoperte con lo speciale nastro adesivo alluminizzato AF BAND 3.

CERTIFICAZIONI

Classe EI 180 (UNI EN 1366-1)

In verticale

Classe EI 120 (UNI EN 1366-1)

In orizzontale

